

JAGUAR CONDENS

protherm 



JAGUAR CONDENS

Основні переваги



- Доступна ціна без компромісів в якості. Найкраща альтернатива неконденсаційним котлам
- Витрата палива на 12-15% нижче ніж у традиційних котлах
- Низька витрата електроенергії. Насос з частотним регулюванням швидкості
- Класичний конденсаційний теплообмінник з нержавіючої сталі для надійної та довготривалої роботи
- Гідравлічний модуль з надміцного композитного матеріалу. Пластинчатий теплообмінник з нержавіючої сталі для приготування гарячої води
- Розширений перелік кодів налаштувань для адаптації котла в систему опалення
- Контроль стану та пошук несправностей через систему діагностики
- Для роботи в системах з радіаторами та теплими підлогами
- Можливість управління роботою котла від кімнатного термостату або регулятора за зовнішньою температурою, управління через інтернет
- Налагоджена система сервісного обслуговування для швидкого та вчасного реагування
- Країна виробництва - Словаччина

JAGUAR CONDENS

Основні характеристики



- Доступний в двох потужностях: **24 кВт** та **28 кВт**
- Економічно вигідна, надійна та перевірена технологія
- Сезонна ефективність $\eta_s = 92\%$
- Модуляція **1:7** (3,5 - 24,0 кВт та 4,0 - 28,0 кВт)
- Компактний корпус: 626 x 400 x 270 мм
- Гарячий старт - миттєвий комфорт по гарячій воді
- Гідравлічна група з композитних матеріалів
- Високоєфективний частотний циркуляційний насос
- Оновлений інтерфейс
- Максимальна температура подаючої лінії в режимі опалення: **75°C**
- Мінімальна температура гарячої води: **55°C**
- **eBUS** на зовні для регулятора або інтернет шлюза myVAILLANT connect VR940
- Розширювальний бак об'ємом **8л**
- Можливість переходу на зріджений газ **G31**, з оригінальним комплектом переналадки
- **3** або **4** катушки теплообмінника для потужностей **24 кВт** та **28 кВт**

JAGUAR CONDENS

Технічні характеристики модельного ряду



Найменування параметра	Од. вим.	24/24 MKV-AS/2 (H-UA)	28/28 MKV-AS/2 (H-UA)
Артикул		8000037951	8000037950
Паливо		природний газ	
Мін./макс. теплова потужність (75/55 °C)	кВт	3,5 - 23,04	4,0 - 27,3
Макс. теплове навантаження гарячої води	кВт	24	28
Номінальний ККД при частковому навантаженні (30%)	%	107,4	108,2
Макс. витрата газу	м³/год	2,54	2,96
Тиск газу на вході	мбар	13 - 20	
Клас Nox		6	
Опалення			
Макс. робочий тиск системи	бар	3,0	3,0
Рекомендований робочий тиск	бар	1,5	
Максимальна температура	°C	75	75
Розширювальний бак	л	8,0	8,0
Гаряча вода			
Мін./макс. тиск	бар	0,3 - 10	
Витрата ГВП (при ΔT 30 °C)	л/хв	11,5	13,4
Діапазон температур ГВП	°C	35 - 55	
Електричні параметри			
Напруга / Частота	В/Гц	230/50	
Споживана електрична потужність	Вт	90	
Електричний захист		IPX5	
Струм	А	2	

JAGUAR CONDENS

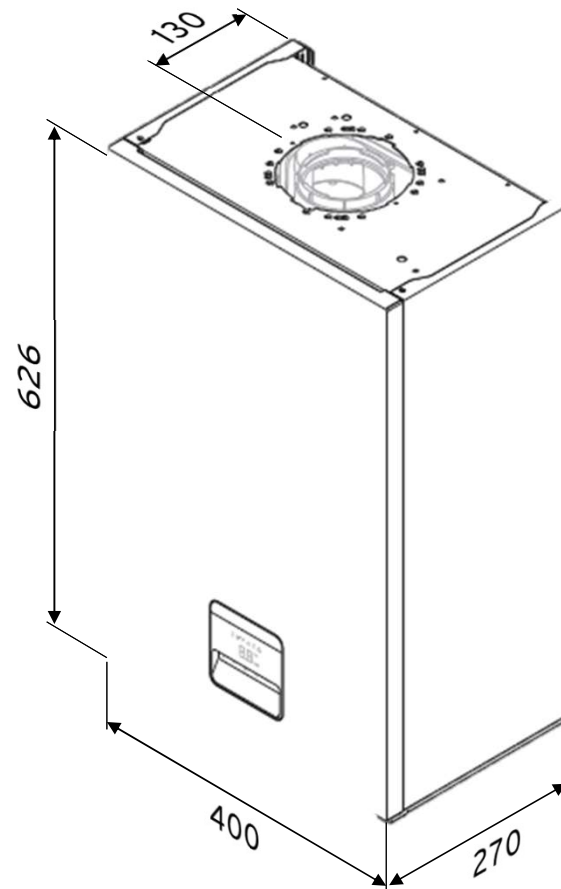
Технічні характеристики модельного ряду



Найменування параметра	Од. вим.	24/24 MKV-AS/2 (H-UA)	28/28 MKV-AS/2 (H-UA)
Артикул		8000037951	8000037950
Спосіб відведення відпрацьованих газів			
Діаметр димоходу	мм	60/100, 80/125, 80/80	
Максимальна температура відпрацьованих газів	°C	89	
Габарити – висота / ширина / глибина	мм	626/400/270	
Вага без води	кг	25,6	26,5

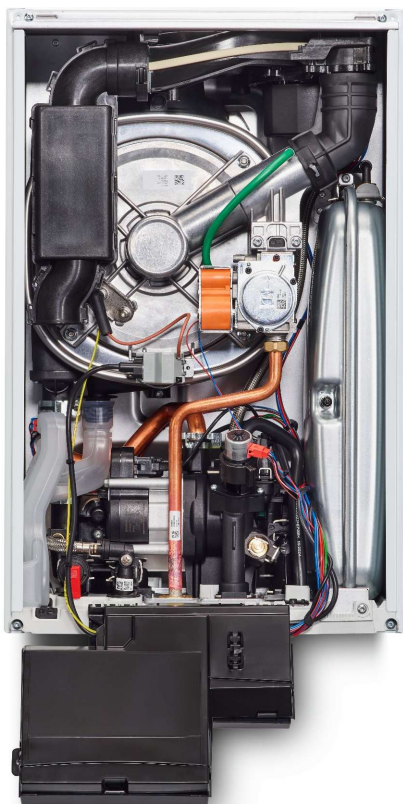
JAGUAR CONDENS

Габарити котла



JAGUAR CONDENS

Маркування



24/24

MKV - AS/2 (H-UA)

арт.8000037951

кВт



28/28

MKV - AS/2 (H-UA)

арт.8000037950

JAGUAR CONDENS

Дисплей



Дисплей

Ввімк / Вимк

Пересування

Назад

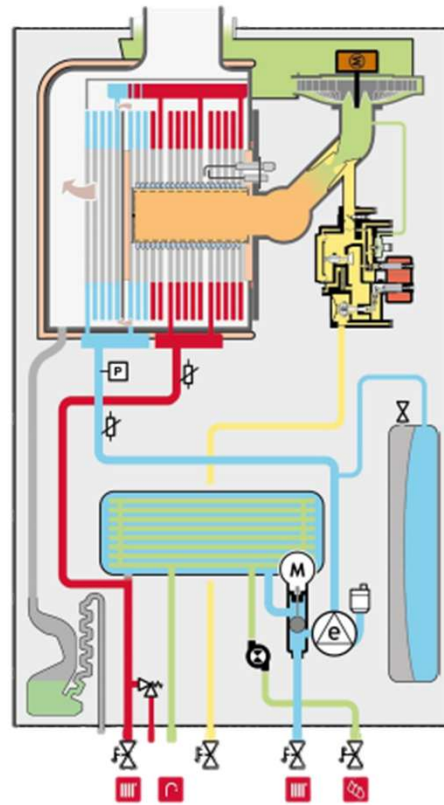
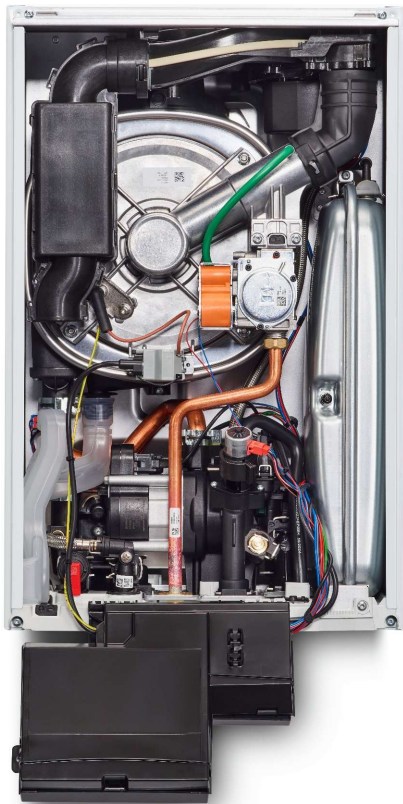
Меню

Вибір

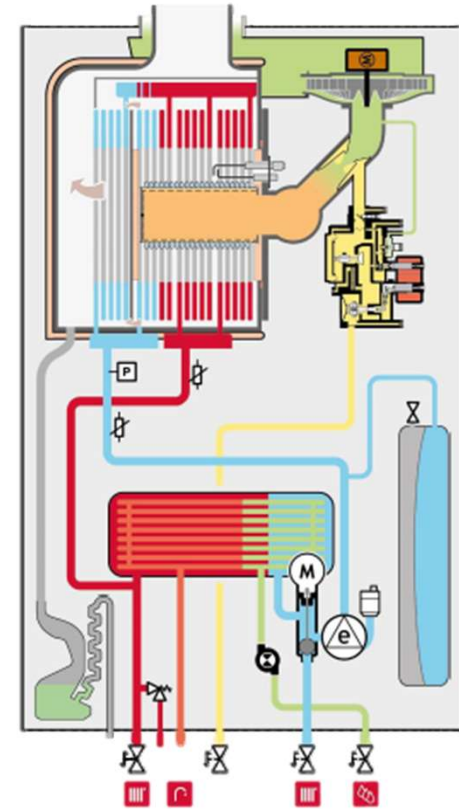
Чітке зображення та зручне керування сенсорними кнопками

JAGUAR CONDENS

Контури



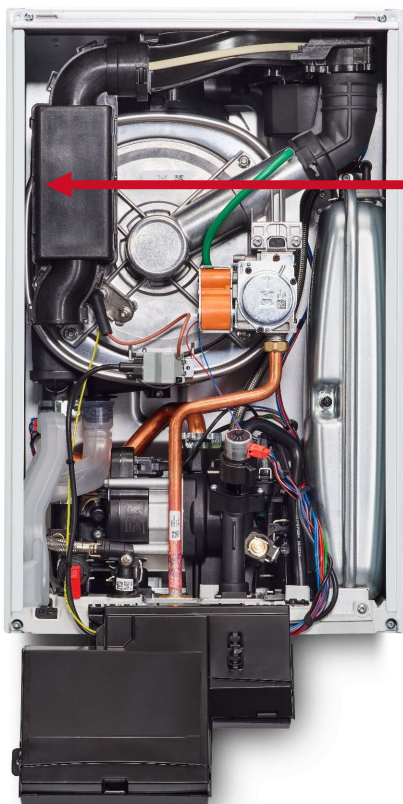
Режим опалення



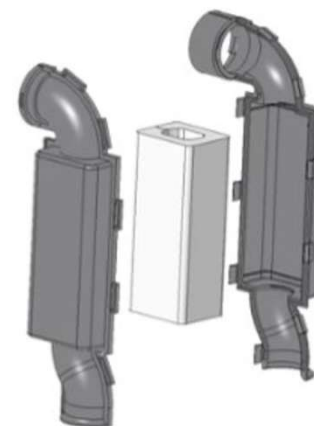
Режим ГВП

JAGUAR CONDENS

Глушник (новий)

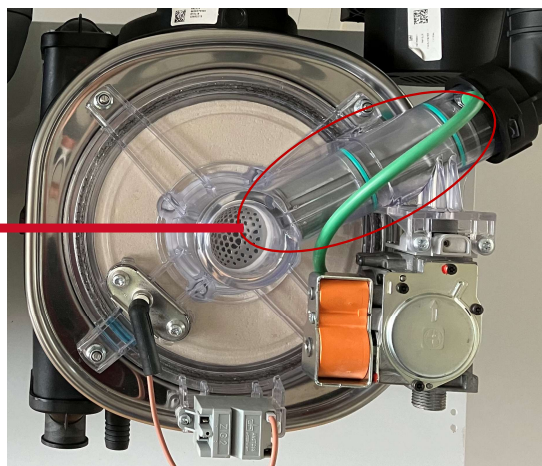
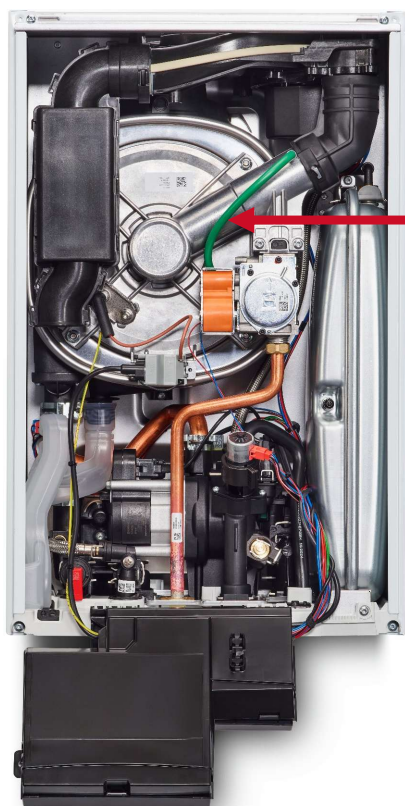


- Оснащено новою конструкцією глушника, яка допомагає зменшити шум запалювання та робочий шум при великій потужності. Цей глушник використовується для обох потужностей приладів.



JAGUAR CONDENS

Трубка вентурі (новий)

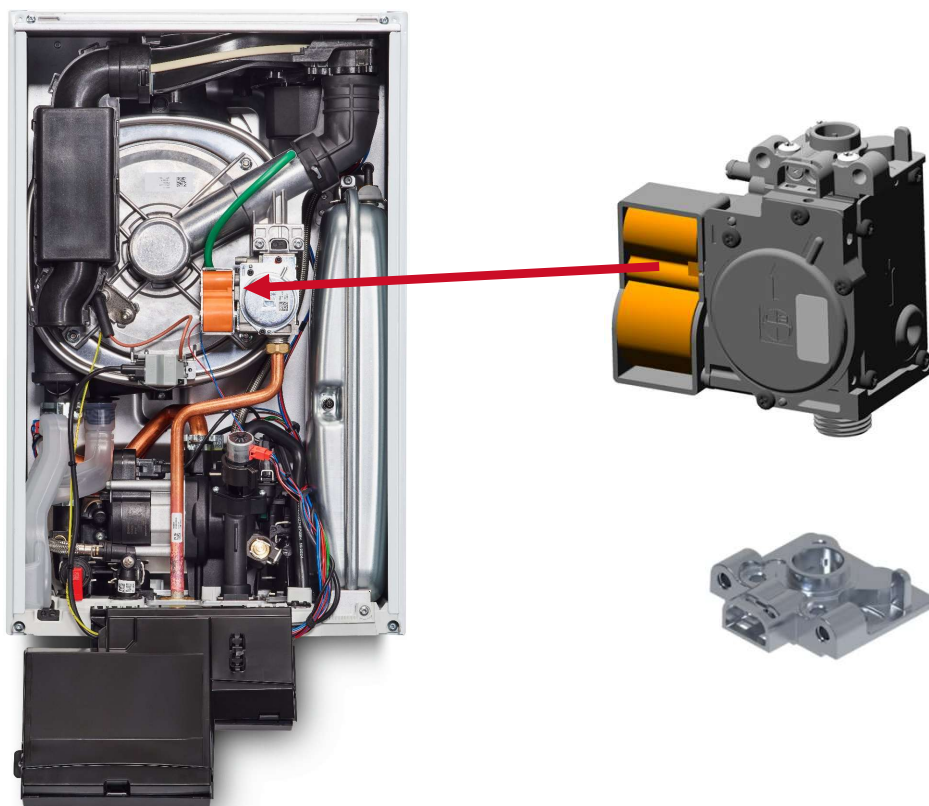


Конструкція нової трубки **Вентурі**, яка регулює подачу повітря, дозволяє підвищити швидкість модуляції нового покоління **Jaguar Condens** до 1:7 (порівняно з 1:4 у попередньому поколінні).

Ризик неправильного регулювання співвідношення повітря до газу також було усунуто

JAGUAR CONDENS

Дросельна заслінка (новий)



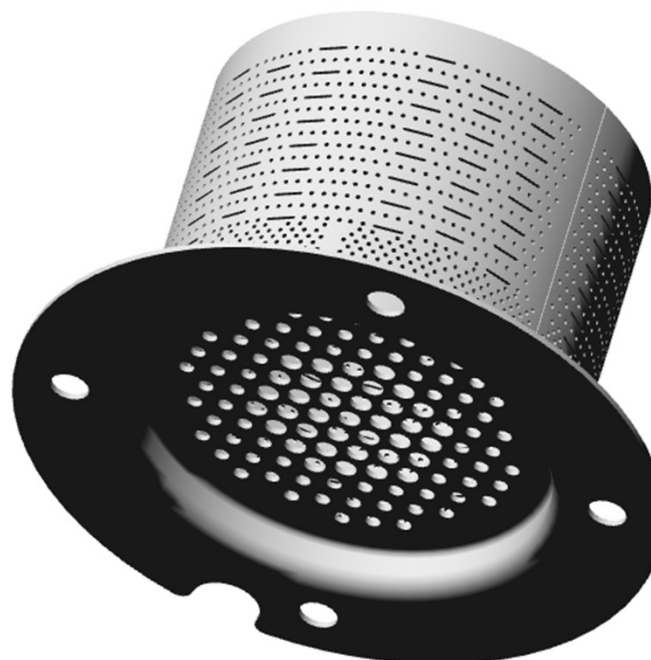
- Щоб обмежити діапазон регулювання CO₂, у розробку нового покоління **Jaguar Condens** додано нову деталь – дросельну заслінку.
- Вона розташована між газовим клапаном і трубкою де відбувається змішування.
- Цей дросель дозволяє дуже точно регулювати заводське регулювання CO₂, забезпечуючи оптимальне горіння, залишаючи лише невелику свободу для сервісних інженерів.
- Мета – уникнути будь-яких помилок у регулюванні CO₂.

JAGUAR CONDENS

Пальник(новий)

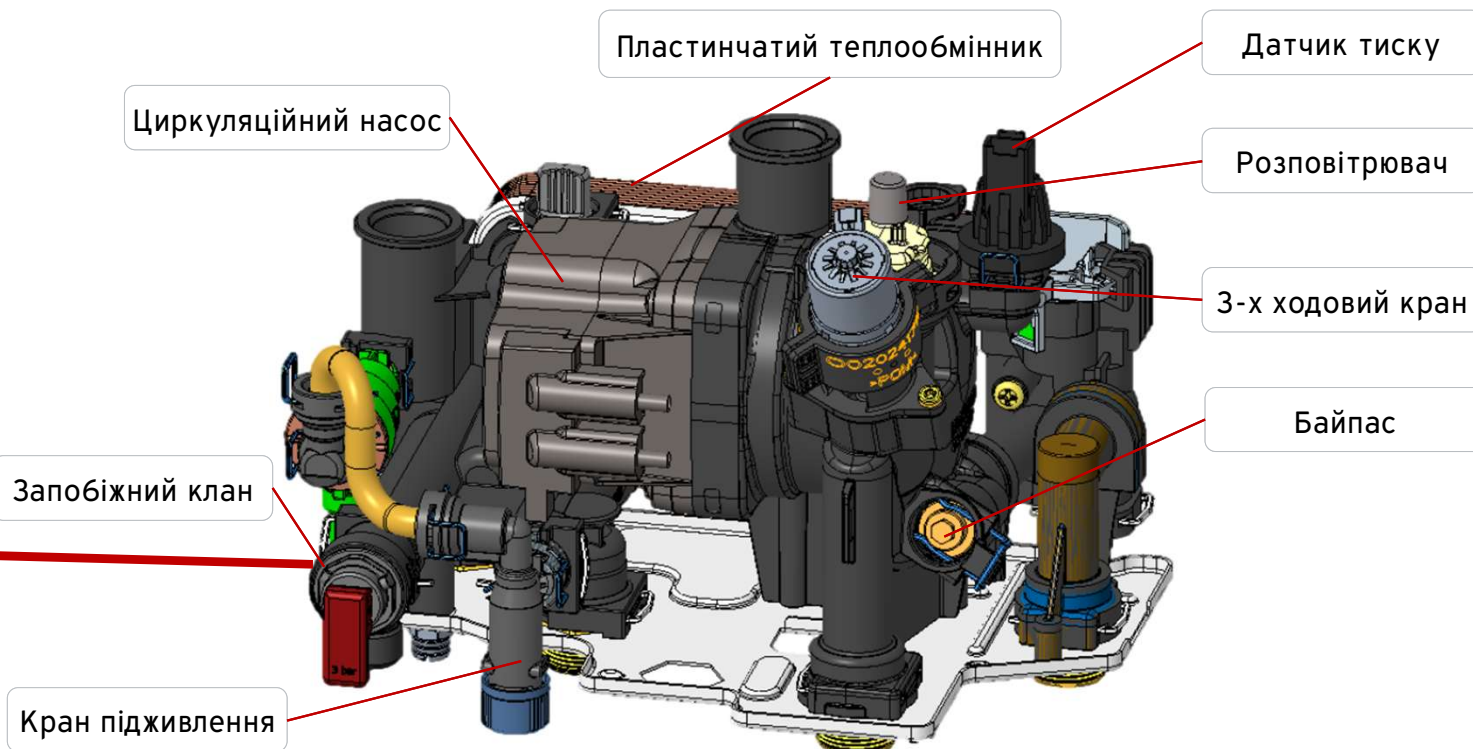
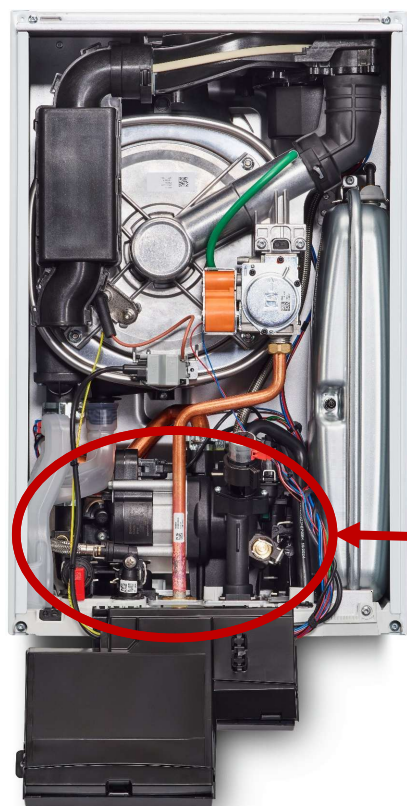


- Дизайн пальника потужністю **28 кВт** був оптимізований так, щоб зменшити шум від запалювання.



JAGUAR CONDENS

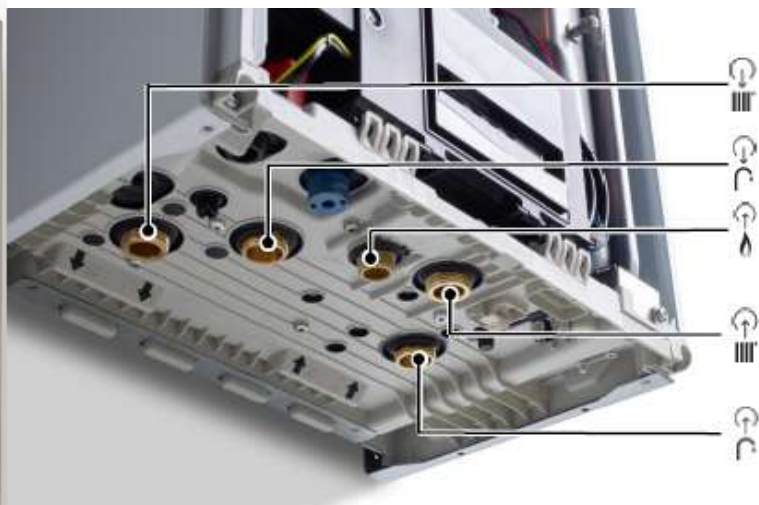
Гідравлічний блок



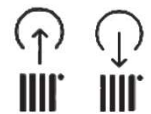
Всі компоненти доступні до обслуговування

JAGUAR CONDENS

Підключення котла



- Підключення газу



- Подача та зворотка системи опалення

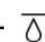



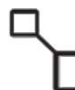


- Вхід холодної та вихід гарячої води

JAGUAR CONDENS

Підключення котла



-   - Злив з запобіжного клапана
-   - Злив конденсату
-   - Кран підживлення
-   - Зовнішнє підключення eBus

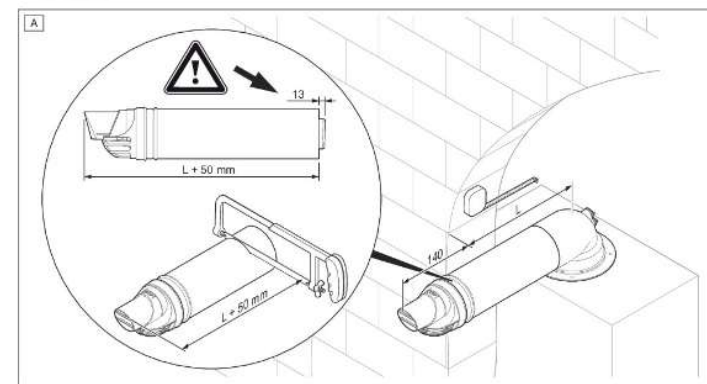
JAGUAR CONDENS

Системи димовидалення і підведення повітря



0010031041

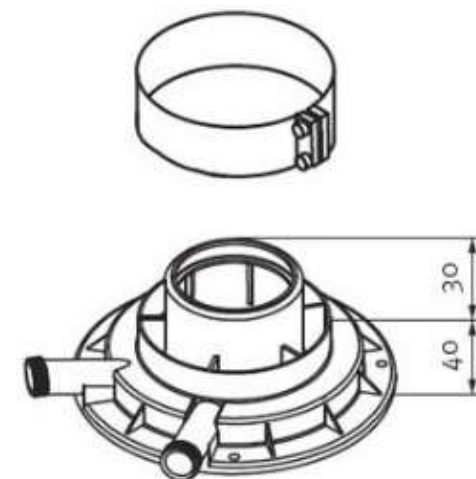
Комплект для горизонтального
проходу крізь стіну 60/100,
довжиною 0,82 м



Стандартні системи димоходів Protherm для конденсаційних котлів

JAGUAR CONDENS

Системи димовидалення і підведення повітря




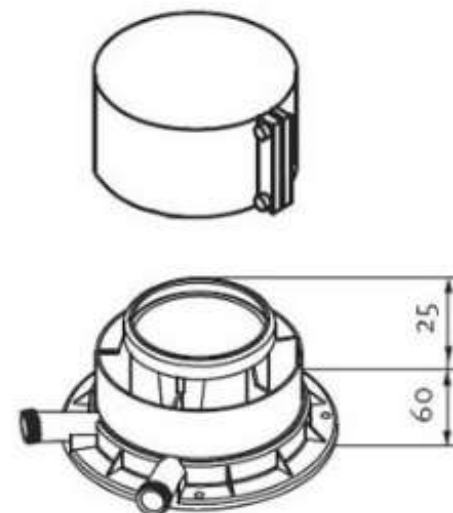
0020257015

Адаптер вертикальний \varnothing 60/100

Стандартні системи димоходів Protherm для конденсаційних котлів

JAGUAR CONDENS

Системи димовидалення і підведення повітря **protherm** 



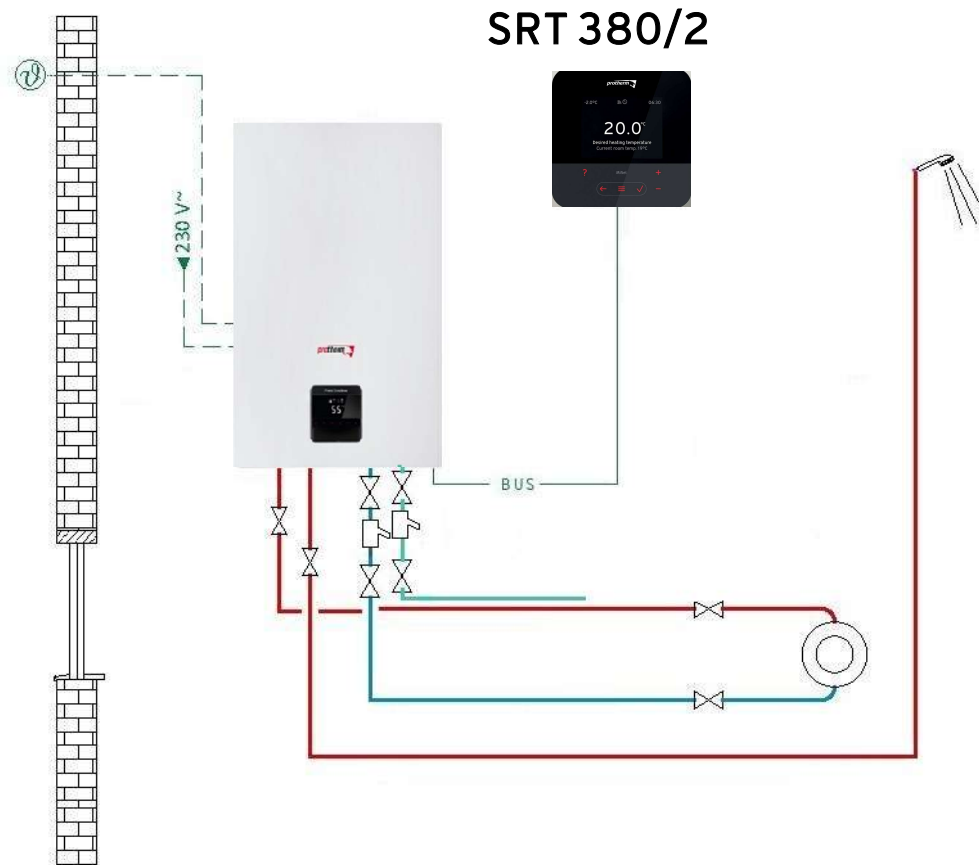
303926

Адаптер вертикальний \varnothing 80/125

Стандартні системи димоходів Protherm для конденсаційних котлів

JAGUAR CONDENS

Підключення котла



JAGUAR CONDENS

protherm 

Новий конденсаційний котел

Компактні розміри, сучасний дизайн,
зручне управління

Перевірений часом теплообмінник
з нержавіючої сталі

Енергоефективний насос