



ENERGEN

Модель EXXR5L



- Водяне охолодження
- Трифазний
- 50 Hz
- У відповідності до 97/68/EC
- Дизель

Технічна специфікація



Потужність генератора

Номінальна потужність (PRP)

Пікова потужність (ESP)

Загальна характеристика

Пояснення щодо потужності відповідно до стандарту ISO 8528:

Умови навколишнього середовища відповідно до стандарту ISO 8528-1:2005: 1000 мбар, 25°C, відносна вологість 30%.

Номінальна потужність (PRP) це:

Безперервна потужність, яку генераторна установка здатна видавати, забезпечуючи змінне електричне навантаження, коли працює протягом необмеженої кількості годин на рік за передбачених робочих умов, згідно з ISO 8528.

Пікова потужність (ESP)

Максимальна потужність змінного навантаження за передбачених умов експлуатації, яку генераторна установка здатна забезпечити, до 200 годин роботи на рік, відповідно до ISO 8528.

* Уся інформація, представлена в цьому проспекті, призначена лише для загальних цілей. Через постійне вдосконалення виробник/продавець залишає за собою право змінювати деталі та характеристики без попередження. Уся надана інформація регулюється умовами продажу.



ISO 9001:2008 • ISO 14001:2004
OHSAS 18001:2007 SYSTEM CERTIFICATION



www.energen.eu • contact@energen.eu • +40 728 363 629
Strada Panduri , Nr 120 E, Rudeni , Chitila , Ilfov ,07746, Romania



Стационарні генераторні установки Energen відповідають європейським нормам і стандартам



- 2006/42/EC Директива про машини;
- Директива 2014/35/EC про низьку напругу;
- 2014/30/EU електромагнітна сумісність;
- Рівень шуму 2000/14/EC для обладнання, що використовується на вулиці (доповнено Директивою 2005/88/EC);
- EN ISO 12100:2010, EN ISO 13857:2008, EN 60204-1:2006/AC:2010;

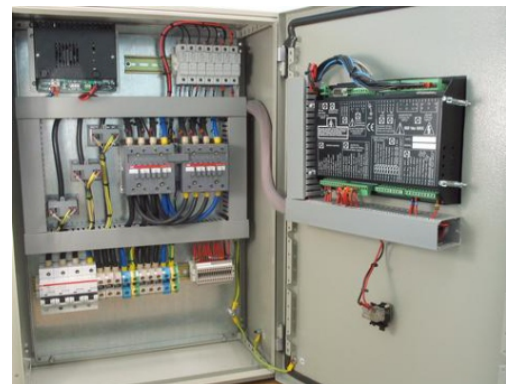
Місце виробництва: Румунія

Автоматичний регулятор в комплекті

- Компоненти, встановлені в металевій коробці всередині пофарбовані та захищені від корозії, двері з легким доступом.
- Модуль управління встановлений на металеві двері.
- Усі модулі управління стандартно оснащені: стандартний дисплей, кнопка прокрутки, вимірювання напруги мережі, генератор, частота, кнопки: Пуск, Стоп, Авто, Тест, світлодіоди несправностей.
- Модуль управління оснащений мікропроцесором.

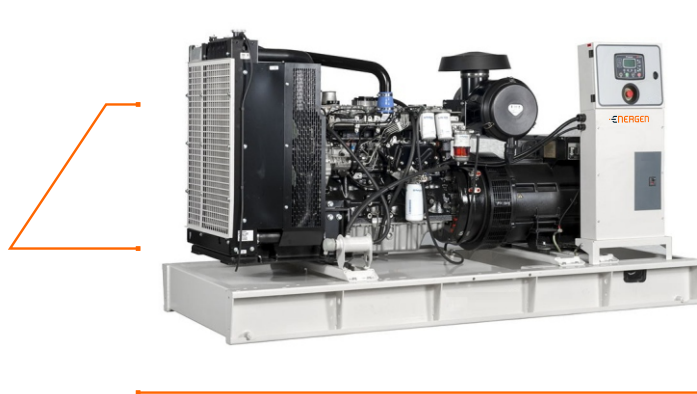
Стандартні функції модуля керування

Напруга генератора: L1-N, L2-N, L3-N
Напруга генератора: L1-L2, L2-L3, L3-L1
Сила струму генератора: L1, L2, L3
кВт в генераторі
Коефіцієнт потужності
Частота і обороти двигуна в хвилину
Напруга зарядки акумулятора
Напруга мережі: L1-N, L2-N, L3-N
Напруга мережі: L1-L2, L2-L3, L3-L1
Напруга акумулятора
Температура двигуна
Тиск масла
Рівень палива
Активна / реактивна потужність, COS PHI



* Уся інформація, представлена в цьому проспекті, призначена лише для загальних цілей. Через постійне вдосконалення виробник/продавець залишає за собою право змінювати деталі та характеристики без попередження. Уся надана інформація регулюється умовами продажу.





Закрита версія

Генераторна установка



Відкритий генератор

- Дизельний двигун промислового типу
- Генератор промислового типу
- Промислові акумулятори
- Панель керування з цифровим режимом керування
- Кнопка аварійної зупинки
- Шланг для зливу масла
- Сталеві шасі з антикорозійним покриттям
- Антивібраційні опори
- Вбудований паливний бак
- Аналоговий індикатор рівня палива
- Високоякісні механічні компоненти із захистом
- Фарбування в електростатичному полі
- Зливна пробка бака
- Промисловий витяжний барабан із шумоглушником - 15 дБ (А)

Двигун

- Промисловий дизель
- Датчики мастила та охолоджуючої рідини
- Чотирьохтактний
- Рідинне охолодження (антифриз + вода)
- Електрична система 24 В
- Промисловий радіатор з вентилятором
- Механічний або електронний регулятор швидкості
- Повітряний фільтр картридного типу
- Масляні та паливні фільтри
- Захист гарячих частин
- Захист рухомих частин

Синхронний генератор

- Самозбуджений і саморегульований
- Пофарбовані в електростатичному полі
- Ізоляція класу H
- Електронний регулятор AVR

Корпус та бак

- Міцні зварні шви, пофарбовані в електростатичному полі
- Резервуар розрахований як мінімум на 8 годин роботи
- Паливний бак, вбудований у корпус
- Антивібраційні опори
- Зливна пробка бака



* Уся інформація, представлена в цьому проспекті, призначена лише для загальних цілей. Через постійне вдосконалення виробник/продавець залишає за собою право змінювати деталі та характеристики без попередження. Уся надана інформація регулюється умовами продажу.

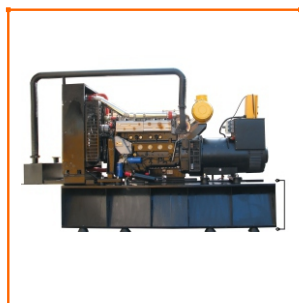




Генераторна установка **АКСЕСУАРИ-ОПЦІЯ**



- Зовнішній пульт;
- (AAR) 3 або 4 полюси;
- Встановлюється всередині або зовні;
- 3 електроприводними контакторами;



- Додатковий паливний бак;
- 24 або 48 годин автономної роботи;



- Система освітлення та сигналізації згідно СЕ;
- Буксируемая генераторна установка;
- Регульований підголовник, опорна ніжка;



- Система попереднього підігріву (для води, масла, повітря, дизеля);



- Віддалений GSM контроль;
- Дистанційне керування через кабель або SIM-карту;



- Випрямляч 12 / 24 В стартовий акумулятор;



- Автоматичний вимикач захисту генератора;



- Корпус Super Silent;
- 63 дБ на 1 м;

Інші варіанти доступні за запитом.

Будь ласка, запитайте свого торгового представника.

* Уся інформація, представлена в цьому проспекті, призначена лише для загальних цілей. Через постійне вдосконалення виробник/продавець залишає за собою право змінювати деталі та характеристики без попередження. Вся надана інформація регулюється умовами продажу.



Парметр	Одиниця	Модель генератора									
		E16R5L	E23R5L	E35R5L	E45R5L	E55R5L	E90R5L	E110R5L	E150R5L	E225R5L	E250R5L
Назва моделі генератора		E16R5L	E23R5L	E35R5L	E45R5L	E55R5L	E90R5L	E110R5L	E150R5L	E225R5L	E250R5L
Потужність номінальна	кВА / кВт	15 / 12	20 / 16	32 / 25,6	41 / 33	50 / 40	81 / 65	100 / 80	136 / 109	203 / 162	225 / 180
Потужність пікова(максимальна)	кВА / кВт	16 / 13	23 / 18,4	35 / 28	45 / 36	55 / 44	90 / 72	110 / 88	150 / 120	225 / 180	250 / 200
Специфікація двигуна											
Виробник		R-Diesel	R-Diesel	R-Diesel	R-Diesel	R-Diesel	R-Diesel	R-Diesel	R-Diesel	R-Diesel	R-Diesel
Модель		ZH490D	N4100DS	N4100D	N4100DS-38	ZH4102ZD	N4105ZLDS	R6105ZLDS	R6105AZLD	R6110ZLDS	R6110ZLDS
Потужність	кВт / л.с.	14 / 19	17 / 22,8	33 / 40	39 / 53	46 / 61,66	82,5 / 110	84 / 114	121 / 163	170 / 227,88	170 / 227,88
Кількість циліндрів і компоновання		4 - в лінійно	4 - в лінійно	4 - в лінійно	4 - в лінійно	4 - в лінійно	4 - в лінійно	6 - в лінійно	6 - в лінійно	6 - в лінійно	6 - в лінійно
Об'єм циліндрична	л	1,8	2,3	3,68	3,69	3,69	4,67	6,49	6,75	7,1	9,78
Діаметр і хід	мм	80 x 90	85 x 90	100 X 115	100 X 115	100 X 115	105 X 120	105 X 125	105 X 130	105 X 130	126 X 130
Ступінь стиснення		18,0:1	18,0:1	18,0:1	18,0:1	17,0:1	17,0:1	16,0:1	17,0:1	16,0:1	15,0:1
Аспірація		турбонадув	природна	природна	природна	турбонадув	турбонадув	турбонадув	турбонадув	турбонадув	турбонадув
Тип регулятора		механічний	механічний	механічний	механічний	механічний	механічний	електричний	механічний	механічний	механічний/електричний
Система охолодження		рідина	рідина	рідина	рідина	рідина	рідина	рідина	рідина	рідина	рідина
Електрична система	VDC	12 V	12 V	12 V	12 V	12 V	12 / 24 V	24 V	24 V	24 V	24 V
Швидкість / Частота	Об/хв / Гц	1500 / 50	1500 / 50	1500 / 50	1500 / 50	1500 / 50	1500 / 50	1500 / 50	1500 / 50	1500 / 50	1500 / 50
Об'єм масляного бака	літри	8,00	8,00	14,00	14,00	14,00	14,00	18,00	17,00	18,00	20,00
Об'єм рідини охолодження	літри	12,00	14,00	17,00	17,00	17,00	20,00	29,00	23,00	29,00	46,00
Витрата палива	літр/год	50% - 1,62	50% - 2,4	50% - 3,8	50% - 4,2	50% - 4,9	50% - 8,3	50% - 9,6	50% - 15,5	50% - 17,8	50% - 19
		75% - 2,1	75% - 4,3	75% - 6,0	75% - 7,6	75% - 8	75% - 13,6	75% - 15,0	75% - 22,7	75% - 26,5	75% - 29,8
		100% - 4,2	100% - 5,3	100% - 7,7	100% - 9,1	100% - 10,2	100% - 18,2	100% - 19,7	100% - 30,3	100% - 34,0	100% - 39,8
Специфікація генератора											
Виробник		Lynde	Lynde	Lynde	Lynde	Lynde	Lynde	Lynde	Lynde	Lynde	Lynde
Система збудження		L18Y	L25Y	L40Y	L50Y	L61Y	L100Y	L128Y	L150Y	L248Y	L275Y
безщоточні з самозбудженням											
Частота	Гц	50	50	50	50	50	50	50	50	50	50
Потужність	кВА	18	25	41	50	61	90	128	150	248	250
Вихідна напруга	V	400/230	400/230	400/230	400/230	400/230	400/230	400/230	400/230	400/230	400/230
Кількість фаз		3	3	3	3	3	3	3	3	3	3
Коефіцієнт потужності	Cos PHI	0.8	0.8	0.8	0.8	0.8	0.8	0.8	0.8	0.8	0.8
Клас ізоляції		H	H	H	H	H	H	H	H	H	H
Кількість підшипників		1	1	1	1	1	1	1	1	1	1
Автоматичне регулювання напруги											
Регулювання напруги		± %1	± %1	± %1	± %1	± %1	± %1	± %1	± %1	± %1	± %1
Ступінь захисту	IP	IP 23	IP 23	IP 23	IP 23	IP 23	IP 23	IP 23	IP 23	IP 23	IP 23
Д x Г x В	мм	1800 x 900 x 1100	2100 x 950 x 1200	2200 x 950 x 1200	2200 x 950 x 1200	2280 x 950 x 1250	2380 x 1050 x 1250	2380 x 1050 x 1420	2800 x 1050 x 1500	3100 x 1130 x 1420	3100 x 1130 x 1420
Вага без рідин	кг	640	850	920	960	1150	1200	1520	1570	2650	2650
Ємність баку палива	л	64	105	105	115	150	160	200	180	250	250